



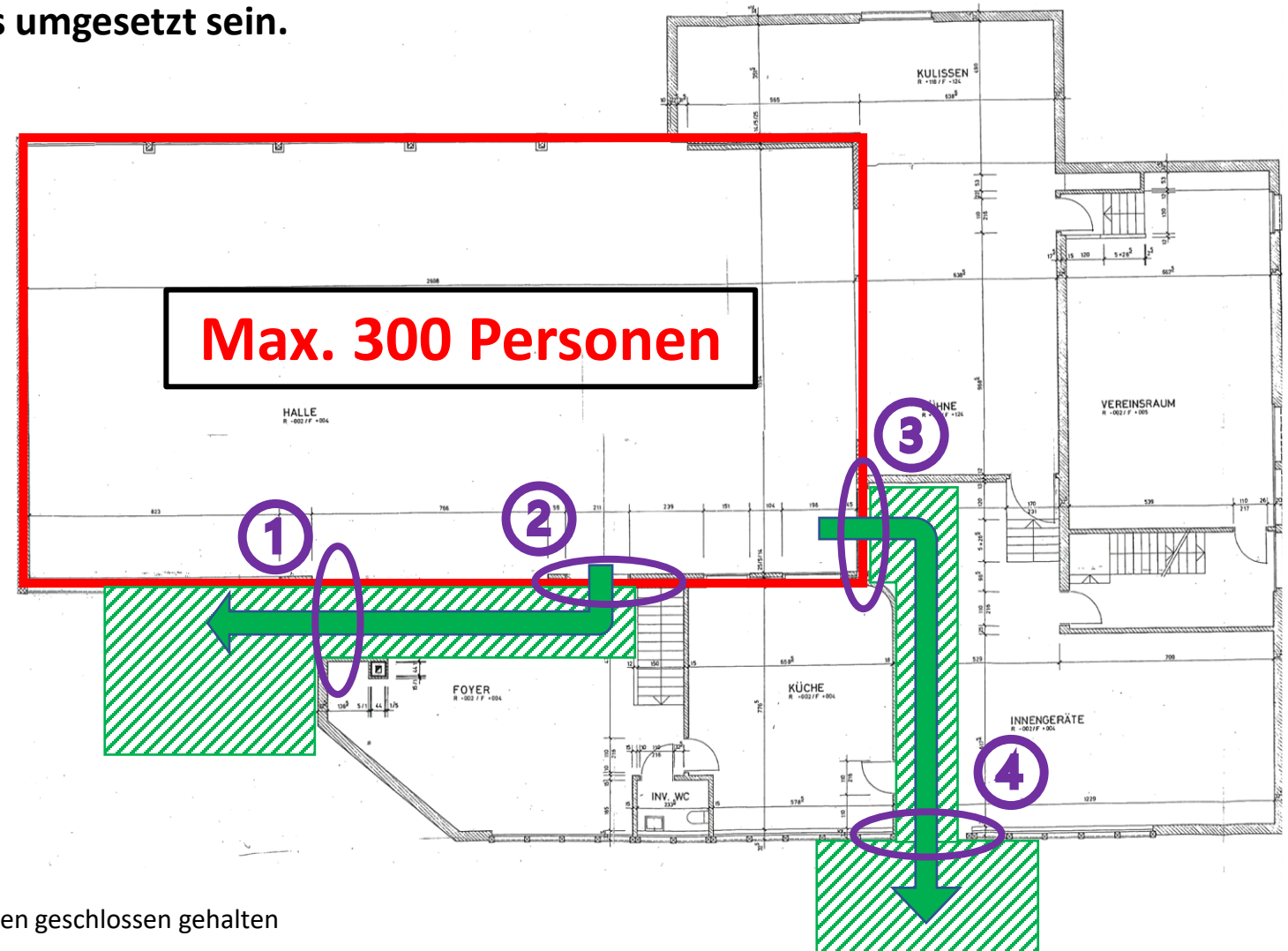
Anhang «Vorbereitung der Fluchtwege in der MZH bei Anlässen / Obere Halle»

Folgende Massnahmen müssen vor dem Anlass umgesetzt sein.

- 1 Doppelflügeltüre von Foyer → Aussen**
Drehflügel; Darf nicht abgeschlossen sein (Drehzylinder)
Standflügel; Arretierung durch Spezialschlüssel gelöst
Beide Flügel sind per Druck von Innen zu öffnen
Windfang-Doppelflügeltüre ist nicht abschliessbar
Beide Flügel sind per Druck von Innen zu öffnen
- 2 Doppelflügeltüre von Halle → Foyer**
Drehflügel; Ist nicht abschliessbar
Standflügel; Arretierung durch Spezialschlüssel gelöst
Beide Flügel sind per Druck von Innen zu öffnen
- 3 Rolltor von Halle → Geräteraum**
Das Rolltor muss während dem gesamten Anlass
offen stehen. Schallschutzvorhang mit
Schiebefunktion oder Schlitzöffnung wären möglich
- 4 Doppelflügeltüre von Geräteraum → Aussen**
Drehflügel; Ausgerüstet mit Panikschloss B mit Tagesfunktion
Standflügel; Arretierung durch Spezialschlüssel gelöst
Beide Flügel sind per Druck von Innen zu öffnen
WICHTIG: Panikschloss B mit Tagesfunktion bedingt spezielle
Bedienung (Instruktion durch Abwart)

Hinweis: Alle Standflügel werden durch Schliesser oder Diktatoren geschlossen gehalten

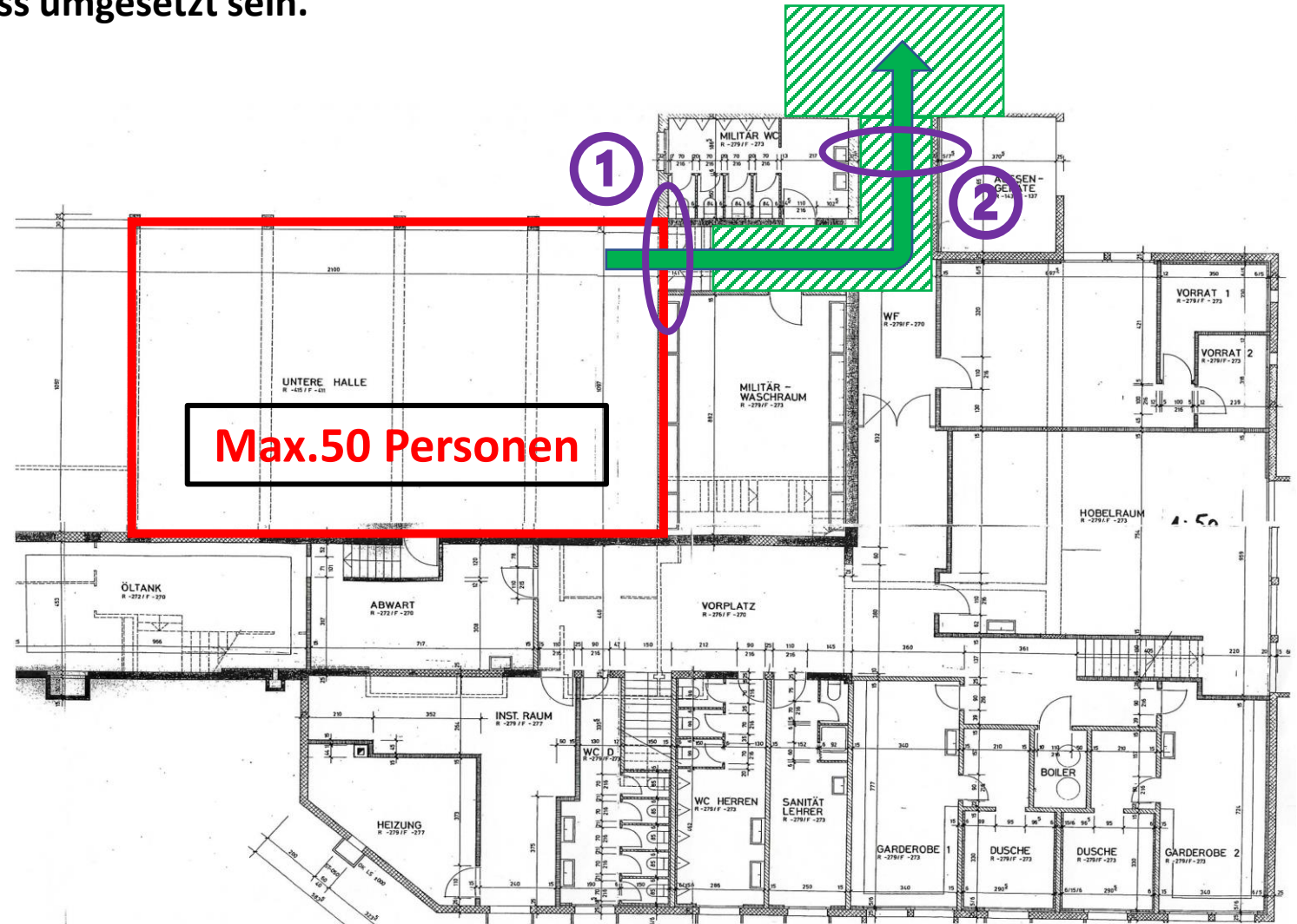
 Bereiche müssen frei gehalten werden  Fluchtwege



Anhang «Vorbereitung der Fluchtwege in der MZH bei Anlässen / Untere Halle»

Folgende Massnahmen müssen vor dem Anlass umgesetzt sein.

- 1 Doppelflügeltüre von Halle → Treppe/Gang**
Drehflügel; Ist nicht abschliessbar
Standflügel; Arretierung durch Spezialschlüssel gelöst
Beide Flügel sind per Druck von Innen zu öffnen
- 2 Doppelflügeltüre von Gang/Treppe → Aussen**
Drehflügel; Darf nicht abgeschlossen sein (Drehzylinder)
Ist per Druck von Innen zu öffnen
Standflügel; Muss nicht zwingend geöffnet sein



Bereiche müssen frei gehalten werden



Fluchtwege